

Acquisition d'une VEFA à Montpellier

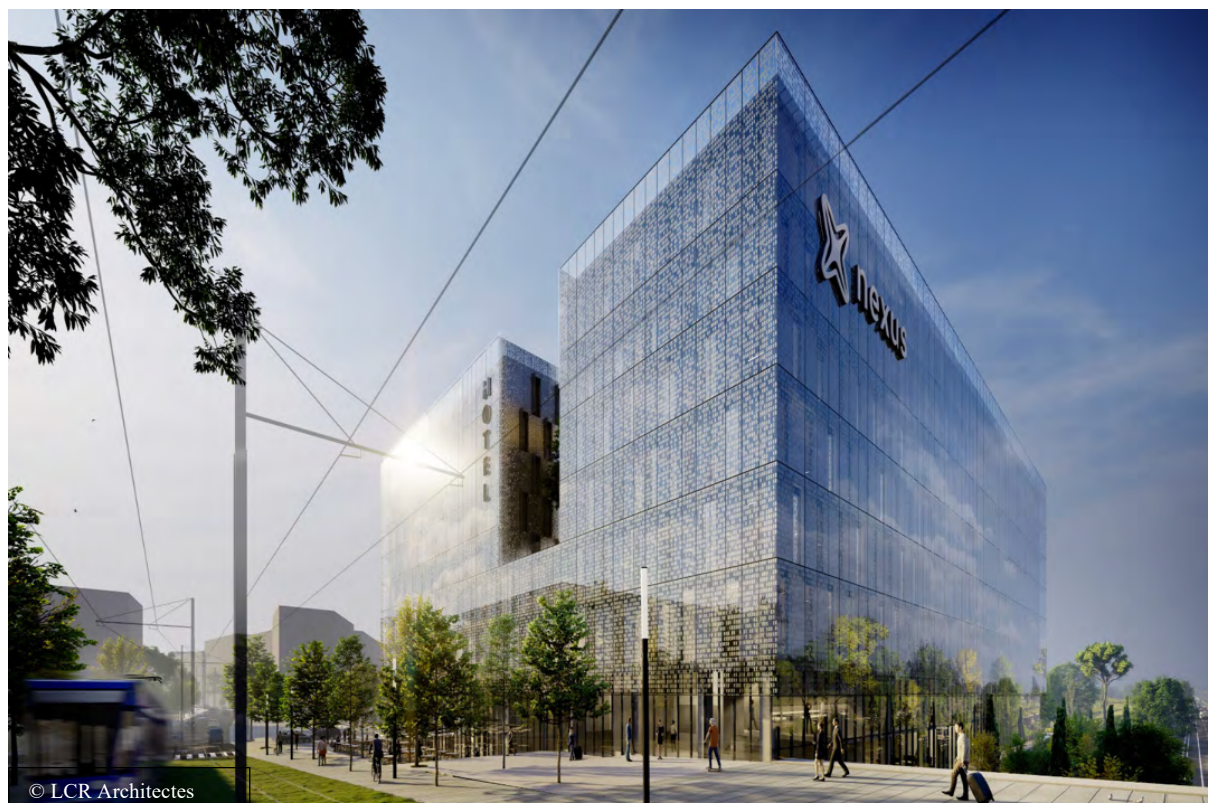
8 533 m² de bureaux sur la ZAC Cambacérès.

Paris, le 28 juin 2022

INEA, leader du green building et spécialiste des bureaux neufs dans les principales métropoles régionales, annonce l'acquisition, auprès d'Icade, d'un ensemble de bureaux situé sur la ZAC Cambacérès à Montpellier, en face de la nouvelle gare Montpellier Sud de France. Il s'agit d'une VEFA composée de deux immeubles en R+6 offrant une surface locative de 4 122 m² pour l'un et 4 421 m² pour l'autre, ainsi que 236 places de parking en sous-sol. Le premier bâtiment conçu pour pouvoir accueillir une école (catégorie ERP 3, type R) sera livré en septembre 2024 ; le second en novembre 2024. L'ensemble répondra à la norme RT 2012 - 20 % et sera labélisé BREEAM niveau Very Good.

« Cette opération s'inscrit dans un projet, Nexus, qui inclut aussi un hôtel-restaurant exploité par Moxy, une enseigne de Marriott, et un campus d'enseignement supérieur Ynov, indique Arline Gaujal-Kempler, Directrice générale déléguée d'INEA. L'atout majeur de Nexus est son implantation dans un quartier tertiaire, la ZAC Cambacérès, qui est le Montpellier du futur, un nouveau pôle urbain dédié aux entreprises innovantes avec, outre des bureaux, des campus étudiants et un parc urbain, la Halle de l'innovation qui accueillera des start-up. Cette zone, à mi-chemin entre le centre-ville et l'aéroport, est très bien desservie par la route et les transports en commun. »

La transaction a été réalisée par BNP Paribas Real Estate.



À propos d'INEA (www.fonciere-inea.com)

Créée en mars 2005, INEA est une SIIC qui investit dans des immeubles de bureaux neufs ou récents situés dans les principales métropoles régionales françaises. INEA possède un patrimoine de qualité répondant à la demande de ses locataires, principalement des filiales de grands groupes privés ou publics. Au 31 décembre 2021, son patrimoine est constitué de 76 sites immobiliers représentant une surface locative totale de plus de 425 000 m² et une valeur d'expertise de 1 090 M€, offrant un rendement potentiel de 7 %. INEA a pour objectif d'atteindre 2 Mds€ de patrimoine d'ici fin 2026.

Plus d'information : www.fonciere-inea.com

Compartiment B **Euronext Paris de NYSE Euronext** - ISIN : FR0010341032

Reuters : INEA.PA - Bloomberg : INEA FP

Membre des indices IEIF Foncières et IEIF Immobilier France

Membre des indices CAC® Small, CAC® Mid & Small, CAC® All-Tradable et CAC® All-share

Contacts :**INEA**

Philippe Rosio

Président Directeur général

Tél. : +33 (0)1 42 86 64 46

p.rosio@fonciere-inea.com

Karine Dachary

Directrice générale adjointe

Tél : +33 (0)1 42 86 64 43

k.dachary@fonciere-inea.com

PUBLICIS CONSULTANTS

Stéphanie Lacan Tabouis

Tél: +33 6 03 84 05 03

stephanie.tabouis@publicisconsultants.com

Theresa Vu

Tel : + 33 6 60 38 86 38

theresa.vu@publicisconsultants.com