

LES ESSAIMS D'ABEILLES

Du printemps à l'été, les colonies d'abeilles sont en pleine expansion. Quand les colonies comportent des effectifs importants, les ouvrières ont tendance à vouloir élever de nouvelles reines. A leur naissance, elles feront fuir l'ancienne qui sera suivie de milliers d'abeilles. Ce phénomène s'appelle un « essaimage ».



Ruches&Co cherche à éviter ce phénomène pour deux raisons:

- la ruche initiale serait trop affaiblie
- l'apiculture urbaine doit être contrôlée

Ainsi, nous limitons l'élevage de reines par les ouvrières, bien que parfois ces dernières cachent leur travail à l'apiculteur, et l'essaimage a bien lieu. Même si cela est sans danger, car les abeilles sont à ce moment là dans l'impossibilité de piquer, l'évènement peut paraître impressionnant puisque des milliers d'abeilles s'envolent ensemble pour se réunir en une grosse grappe sous un support.

Si vous êtes témoin d'un essaimage, pas de panique, laissez les abeilles tranquilles et faites passer le message au PC sécurité de votre entreprise afin que l'apiculteur vienne récupérer les abeilles fugueuses.

RUCHES&CO



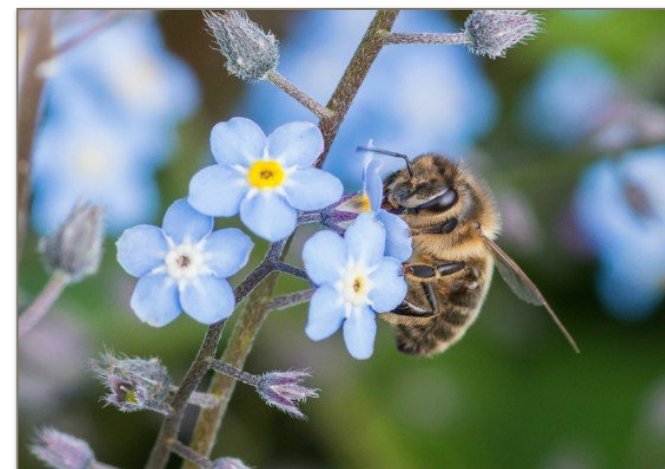
Nous accompagnons depuis 2014 les entreprises désireuses de réintroduire la nature dans l'environnement de travail. Nos motivations sont les suivantes:

Protéger l'Abeille
Partager notre passion
Promouvoir la nature en ville

C'est avec plaisir que nous vous rencontrerons lors d'animations dans les locaux de votre entreprise ainsi qu'à l'occasion des visites de l'apiculteur qui vous fournira une combinaison intégrale et des gants pour l'accompagner, si vous le souhaitez.

Allo Question
06 67 73 33 21

DES ABEILLES DANS MON ENTREPRISE



Dans une démarche de soutien à la biodiversité urbaine, votre entreprise a décidé d'accueillir trois ruches d'abeilles sur son toit. Voici quelques informations à ce sujet.

iněa



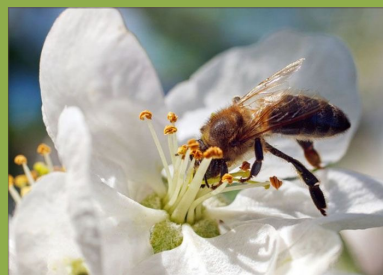
POURQUOI DES ABEILLES EN VILLE?

Autrefois, l'apiculture urbaine était extrêmement répandue. Elle permettait aux familles d'accéder à une denrée couteuse, le sucre. Avec l'apparition de nouveaux types de sucre, cette pratique s'est perdue et les abeilles ont peu à peu disparues des villes. Nous ne réfléchissions pas alors à la place de la nature dans nos agglomérations...

Doucement, les choses évoluent et nos connaissances nous permettent de mieux comprendre les services éco-systémiques et leurs intérêts pour notre société. Dans cette nouvelle stratégie de réintroduction de la biodiversité en ville, le cas de l'Abeille est vite apparu comme d'intérêt général.

SAUVEGARDE DE L'ABEILLE

L'abeille est classée depuis fin 2016 comme animal en voie de disparition et étonnamment, elle se porte bien mieux en ville. Beaucoup d'espèces végétales (sources de nectar et pollen) y sont plantées, depuis peu, les produits phytosanitaires y sont interdits, en bref, les problèmes écologiques de nos campagnes y sont absents. De quoi donc ravir nos abeilles qui ont bien assez à faire avec les prédateurs d'importation, frelons asiatiques et autres Varroa destructor.



SOUTIEN A LA BIODIVERSITÉ URBAINE

L'Abeille participe effectivement à la pollinisation de 80% des plantes à fleurs. Un service inestimable que la nature se rend à elle-même pour assurer la reproduction des plantes, qui sont la base de la chaîne alimentaire. Une part importante de notre alimentation est d'ailleurs concernée par la disparition des abeilles. Réintroduire la nature en ville est une chose, soutenir sa présence de manière durable en est une autre, qui dépend grandement d'un service éco-systémique indispensable, la pollinisation. Nous avons donc besoin de l'Abeille.



SENSIBILISATION DU PLUS GRAND NOMBRE

L'Abeille est devenue l'emblème de la biodiversité et c'est un rôle qu'elle tient merveilleusement.

Ayant une influence positive sur tout l'écosystème, elle captive le plus grand nombre et permet d'ouvrir le dialogue sur de nombreux thèmes concernant l'environnement. Son intelligence et son fonctionnement en société éveillent les curiosités. Certains prennent même le temps de rendre visite aux abeilles dans la ruche.

Bref, l'Abeille nous fait faire à tous, un pas de plus vers la nature.



VIVRE AVEC LES ABEILLES

Les abeilles cohabitent parfaitement avec l'Homme. Vous remarquerez rapidement qu'elles se font plutôt discrètes puisqu'elles étaleront leur zone d'activité sur un rayon de 3km autour de votre entreprise.

Les abeilles ne sont pas des guêpes (prédatrice de l'abeille) et ne seront pas intéressées par vos casses-croûte (sauf riches en sucre, type miel, confitures...).

Cela dit, elles demandent tout de même un minimum de tranquillité et savent la faire respecter. Dans ce sens, l'unique consigne à suivre par tous est:

Ne pas approcher les ruches (respecter le balisage installé)

Si malgré tout, une rencontre avec une abeille vous paraît stressante, restez calme, ne faites pas de gestes brusques pour l'écarter, passez votre chemin, votre nouvelle amie en fera très sûrement de même.

OUI, MAIS LES PIQUES

L'abeille ne pique pas par simple agressivité ou gratuitement, il s'agit pour elle de se défendre ou de protéger sa ruche. C'est ainsi qu'elle ne pique que rarement loin de la ruche.